

Karta rejestracyjna osuwiska

1. Numer ewidencyjny: Os 17 1 6 - 0 2 - 0 2 2 - 1 4 9 9 4 9

2. Lokalizacja osuwiska:

1. Miejscowość: Włodzienin	2. Gmina: Branice	3. Powiat: głubczycki	4. Województwo: opolskie
5. Numery ewidencyjne działek 758/3, 759 (obręb Włodzienin)			
6. Mapa topograficzna 1:10 000 (godło, nazwa): M-33-72-D-a-2	7. Arkusze SMGP 1:50 000: (nazwa, nr arkusza) Baborów (965)	8. Współrzędne płaskie prostokątne: X: 251 567,83 Y: 416 963,98	
9. Kraina geograficzna: Płaskowyż Głubczycki (318.58)	10. Jednostka tektoniczna: Sudety Wschodnie (pasmo śląsko - morawskie)	11. Zlewnia: Troja	12. Inne dane lokalizacyjne stare wyrobisko w północnej części Włodzienina

3. Charakterystyka osuwiska:

1. Sytuacja geomorfologiczna: skarpa wyrobiska odkrywkowego		2. Układ geologiczny: asekwentne					
3. Rodzaj materiału: gruntowe (ziemne)	4. Rodzaj ruchu: zsuw	5. Stopień aktywności: <table style="width: 100%; text-align: center;"> <tr> <td style="width: 25%;">A</td> <td style="width: 25%;">X</td> <td style="width: 25%;">O</td> <td style="width: 25%;">N</td> </tr> </table>		A	X	O	N
A	X	O	N				
6. Krótki opis: Osuwisko na wschodniej ścianie nieczynnej zwirowni, okresowo aktywne. Wyrobisko w części północnej zrehabilitowane, natomiast osuwisko powstało na stromej i wysokiej ścianie nie poddanej jeszcze rekultywacji. Nad serią złożeń zalegają lessy, więc koluwia zbudowane są z przemieszanych utworów piaszczysto-zwirowych i lessowych. Wysoka skarpa górna, jezor osuwiskowy wyraźnie „pocięty” na kilka stopni zsuwów, ale nie dających wyraźnych skarp wtórnych. Czoło osuwiska wyraźnie zaznacza się na dnie wyrobiska. Osuwisko nie stwarza zagrożenia żadnym obiektom budowlanym.							

4. Parametry morfologiczne osuwiska:

1) Ogólne:

1. Powierzchnia [ha]: 0,10	2. Długość [m]: 36	3. Szerokość [m]: 32	4. Wysokość maks. [m n.p.m.]: 272	5. Wysokość min. [m n.p.m.]: 256	6. Rozpiętość pionowa [m]: 16	7. Nachylenie [°]: 24
--------------------------------------	------------------------------	--------------------------------	---	--	---	---------------------------------

2) Skarpa główna:

9. Wysokość [m]: 3	10. Nachylenie [°]: 70	11. Szczeliny powyżej skarpy: TAK X NIE			12. Skarpy drugorzędne: TAK X NIE	
------------------------------	----------------------------------	---	--	--	---	--

3) Koluwium:

13. Wysokość czoła [m]: 2	14. Długość [m]: 35	15. Nachylenie [°]: 20	16. Miąższość [m]:	
			mierzona	szacowana
			8-10	

5. Podłoże osuwiska:

1. Rodzaj skał/gruntów: less, glina lessopodobna	2. Wiek skał/gruntów: plejstocen	3. Zaleganie warstw: poziome	4. Tektonika: inne (brak uwarunkowań tektonicznych)
gliny zwalowe	plejstocen	poziome	
piaski, żwiry	plejstocen	poziome	

6. Materiał koluwalny:

1. Rodzaj koluwiów:								
detrytyczne	pakietowe	detrytyczno-blokowe	bloki (głazy)	gliny i/lub ility	gliny z rumoszem	lessy i gliny lessopodobne	antropogeniczne (nasypy)	nieokreślone
X				X		X		

7. Przejawy wód powierzchniowych i gruntowych w obrębie:

	brak	podmokłości	młaki	wysięki	źródła	zbiorniki wód powierzchniowych	cieki powierzchniowe
1. Koluwium:	X						
2. Niszy i stoku powyżej skarpy:	X						
3. Stoku poniżej osuwiska:	X						
4. Stoku po bokach osuwiska:	X						

8. Wiek i geneza osuwiska:

1. Czas powstania:	Opis/uwagi:	Przyczyna ruchu osuwiskowego
b.d.	brak danych o czasie powstania osuwiska	przyczyna ruchu osuwiskowego: sztuczna – górnicze deformacje terenu
2. Rozwój w czasie:	Opis/uwagi:	3. Przyczyna ruchu osuwiskowego (uaktywnienia osuwiska):
b.d.	brak danych o rozwoju osuwiska w czasie	przyczyna ruchu osuwiskowego: brak informacji

9. Użytkowanie terenu w obrębie osuwiska:**1) Pokrycie stoku:**

1. Lasy:	2. Zarośla krzewiaste:	3. Łąki i pastwiska:	4. Grunty orne:	5. Sady:	6. Nieużytki:
					X

2) Zabudowa:

7. Mieszkalna:	8. Gospodarcza:	9. Przemysłowa/usługowa:	10. Użyteczności publicznej:
0	0	0	0
11. Zabytkowa/sakralna:	12. Inna:		
0	0		

3) Infrastruktura komunikacyjna:

13. Drogi:						
brak	dojazdowa	gminna	powiatowa	wojewódzka	krajowa	międzynarodowa
X						
14. Linie kolejowe:		brak				

4) Linie przesyłowe:

15. Linie energetyczne:	16. Linie telefoniczne:	17. Wodociągi:	18. Kanalizacja:	19. Gazociągi:	20. Inne:

10. Powstałe szkody i zagrożenia

1) Szkody	2) Zagrożenia
a) Uprawy: nie stwierdzono	a) Uprawy: nie występują
b) Zabudowa: nie stwierdzono	b) Zabudowa: nie występują
c) Infrastruktura komunikacyjna: nie stwierdzono	c) Infrastruktura komunikacyjna: nie występują
d) Linie przesyłowe: nie stwierdzono	d) Linie przesyłowe: nie występują
e) Inne: nie stwierdzono	e) Inne: nie występują
3) Ocena możliwości wystąpienia dalszych ruchów osuwiskowych: dalsze ruchy osuwiskowe mogą występować	

11. Rodzaje i zakres wykonanych prac zabezpieczających:

	TAK	X	NIE
Opis:			

12. Prowadzenie obserwacji:

1) Wskazania do prowadzenia wizji w terenie:	TAK	X	NIE
Opis:			

2) Wskazania do wprowadzenia monitoringu:	TAK	X	NIE
Opis:			

a) Dotychczas prowadzony monitoring powierzchniowy:	TAK	X	NIE
Opis:			

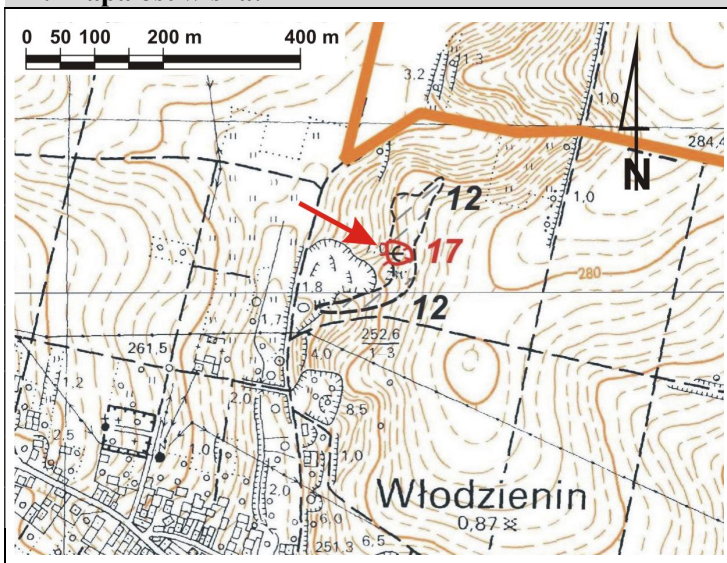
b) Dotychczas prowadzony monitoring wgłębny:	TAK	X	NIE
Opis:			

13. Stan badań:




--

Osuwisko nie było badane.



14. Mapa osuwiska:






Stopień aktywności osuwiska

-  aktywne
-  okresowo aktywne
-  nieaktywne

Granice osuwiska

-  pewne
-  przypuszczalne

Przejawy występowania wód podziemnych i powierzchniowych

-  podmokłości (mokradła) i młaki
-  wysięki, źródła
-  ciek

15. Przekrój geologiczny osuwiska:

Przekrój geologiczny zamieszcza się jeśli był opracowany na podstawie badań geologicznych (np. z dokumentacji geologiczno-inżynierskiej, publikacji naukowej, itp.)

16. Dokumentacja fotograficzna:



Fragmenc skarp górnj osuwiska.



Wysokie czoło osuwiska na dnie wyrobiska.

17. Informacje o możliwości zabezpieczenia oraz informacje dodatkowe:

Osuwisko nie wymaga zabezpieczenia (obszar stromej skarp wyrobiska, brak zagrożeń).

18. Wypełniający kartę:

Witold Popielski

19. Kategoria i numer kwalifikacji geologicznych wypełniającego kartę:

VIII-0058

20. Instytucja reprezentowana przez wypełniającego kartę:

PUG Kielkart
Kielce

21. Data ustalenia:

26.06.2023 r.

22. Data wypełnienia karty:

26.06.2023 r.