

Karta rejestracyjna terenu zagrożonego ruchami masowymi ziemi

1. Numer ewidencyjny: Tz 15

1 6 - 0 2 - 0 2 2 - 2 2 7 7 2

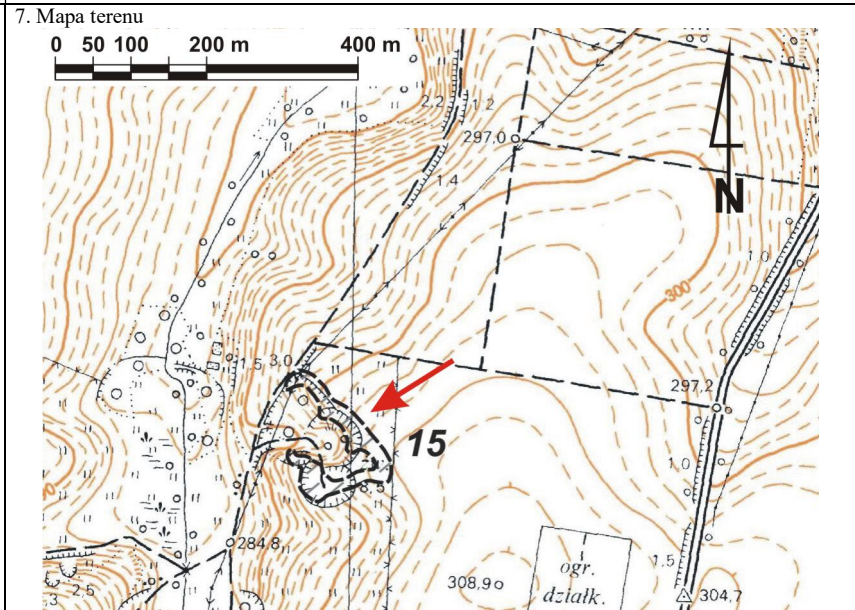
2. Lokalizacja osuwiska:

1. Miejscowość: Dzbańce	2. Gmina: Branice	3. Powiat: głubczycki	4. Województwo: opolskie
--	------------------------------------	--	---

5. Numery ewidencyjne działek:	215, 344/1 (obręb Dzbańce)
---------------------------------------	-----------------------------------

6. Współrzędne płaskie prostokątne:

X: 247 098,74
Y: 417 357,38



3. Główne kryteria wyznaczenia terenu:

Geomorfologiczne
Patrz pkt. 4.

Geologiczne
Budowa warstwowa (pokładowa), pod lessami zalegają utwory glacialne (gliny, piaski, żwiry).

Hydrogeologiczne i hydrologiczne
Brak.

Antropogeniczne
Duże wyrobisko, piaskownia-żwirownia. Ściany strome, wysokie do 12 m, górne partie skarp prawie pionowe (les-sowe). Widoczne ślady obrywania pakietów lessowych, oraz osypywania materiału piaszczysto-żwirowego.

4. Wskazania dotyczące obserwacji:

TAK	X	NIE	Uzasadnienie:

5. Wypełniający kartę: Witold Popielski	6. Kategoria i numer kwalifikacji geologicznych: VIII-0058	7. Instytucja: PUG Kielkart Kielce
--	---	---

8. Data ustalenia: 30.06.2023 r.	9. Data wypełnienia karty: 30.06.2023 r.
---	---